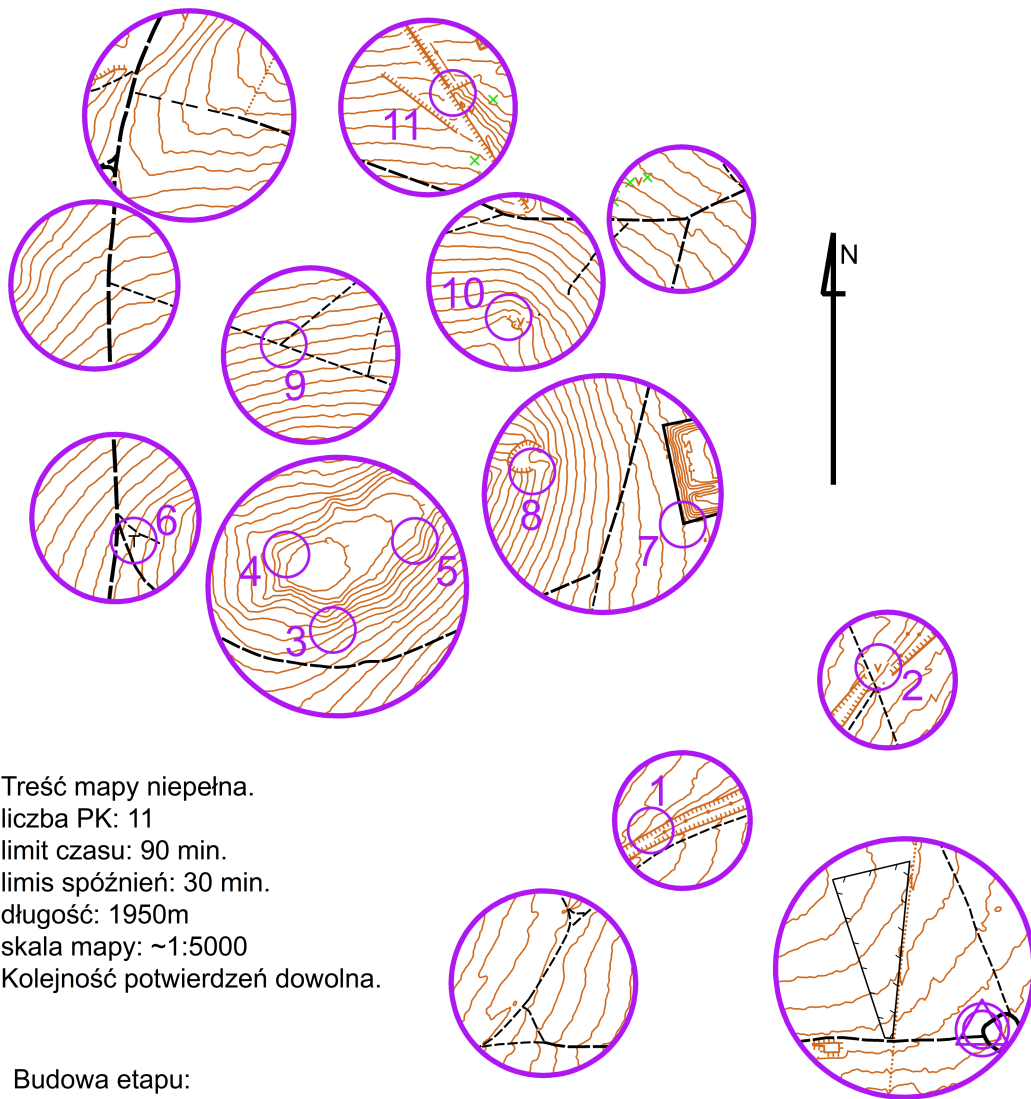


XVII Marsze na Orientację
"Bukowa Góra"
Lubań - 9.10.2021 r.

TM/TT - E2 BĄBELKI

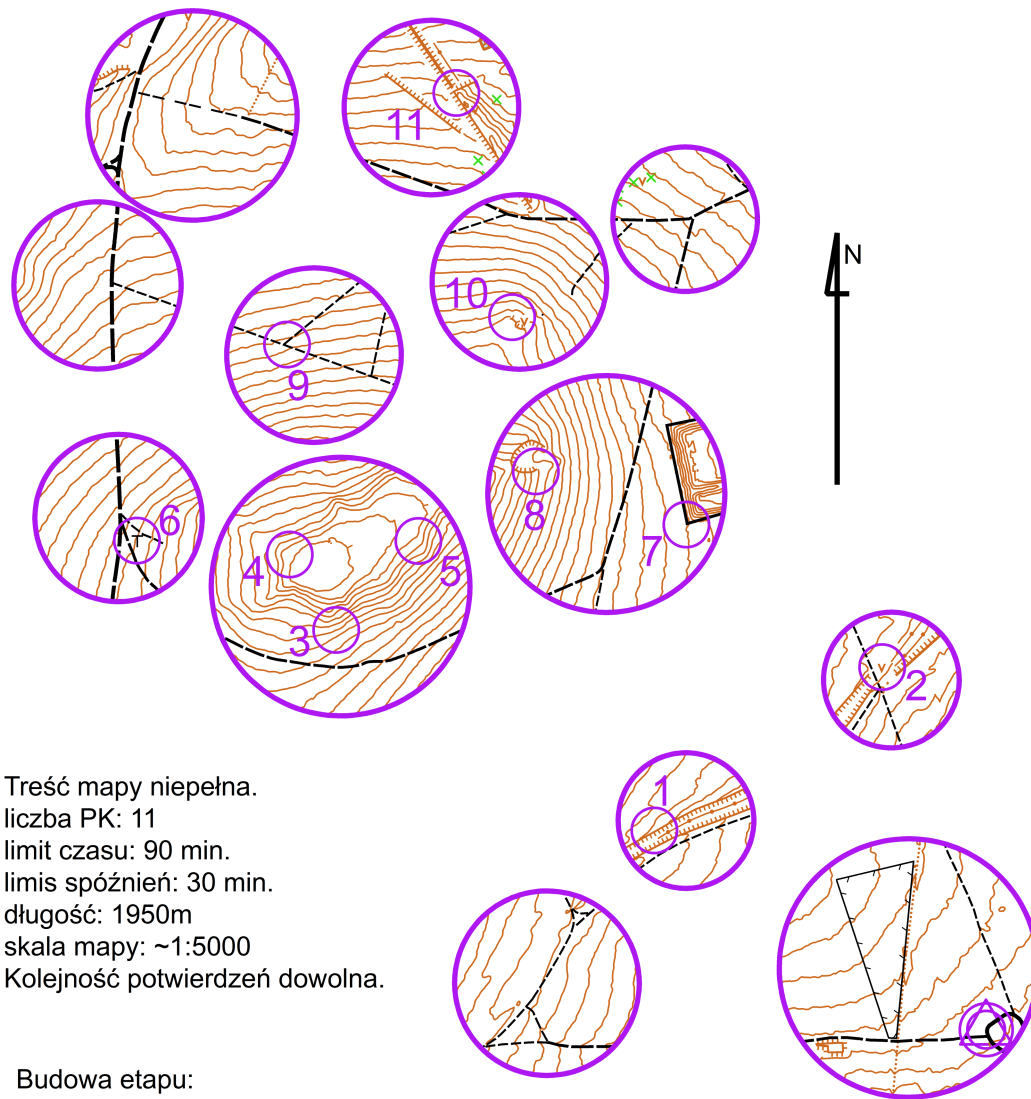


Treść mapy niepełna.
liczba PK: 11
limit czasu: 90 min.
limis spóźnień: 30 min.
długość: 1950m
skala mapy: ~1:5000
Kolejność potwierdzeń dowolna.

Budowa etapu:
Jacek Sławiński
Radosław Goś

XVII Marsze na Orientację
"Bukowa Góra"
Lubań - 9.10.2021 r.

TM/TT - E2 BĄBELKI



Treść mapy niepełna.
liczba PK: 11
limit czasu: 90 min.
limis spóźnień: 30 min.
długość: 1950m
skala mapy: ~1:5000
Kolejność potwierdzeń dowolna.

Budowa etapu:
Jacek Sławiński
Radosław Goś