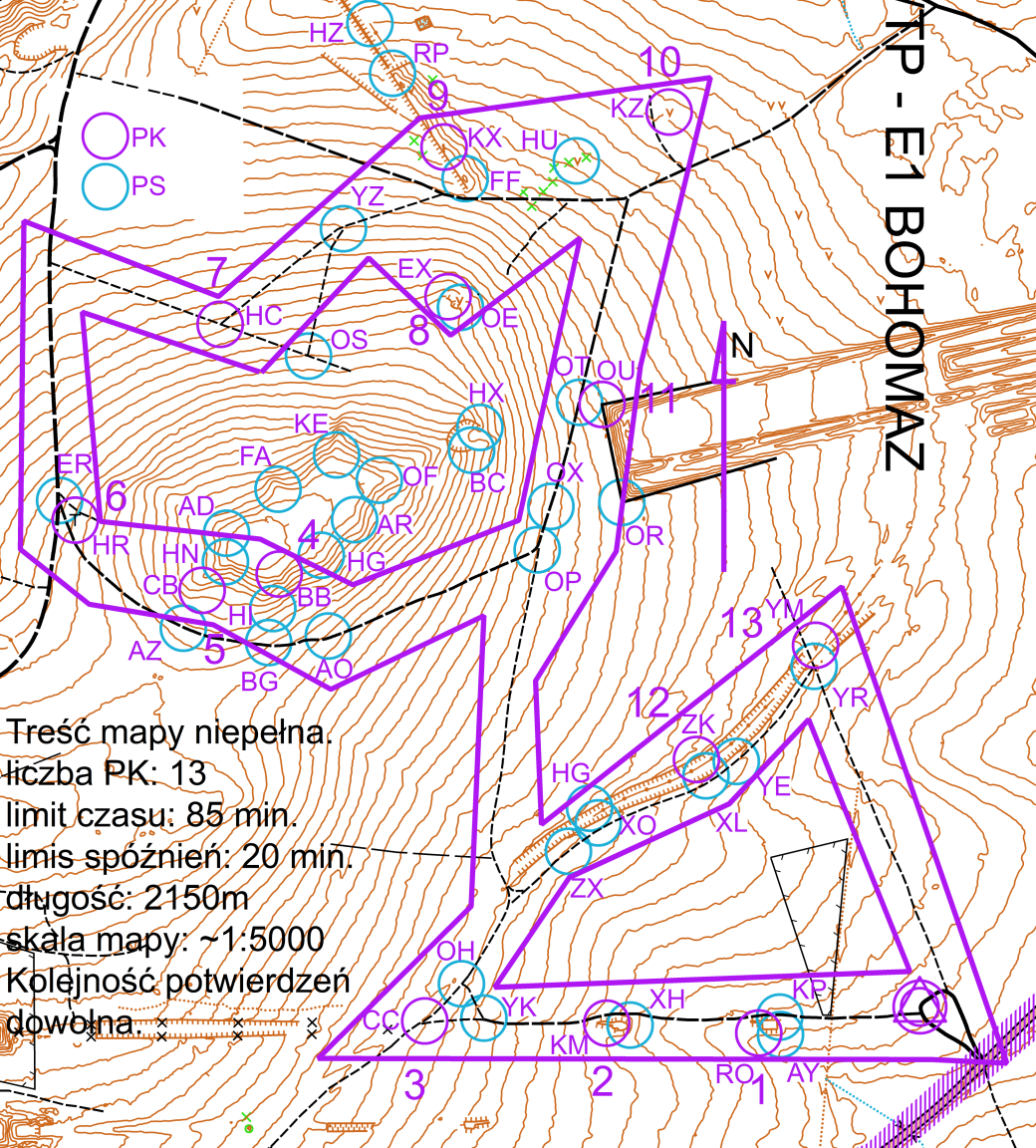


XVII Marsze na Orientację
"Bukowa Góra"
Lubań - 9.10.2021 r.

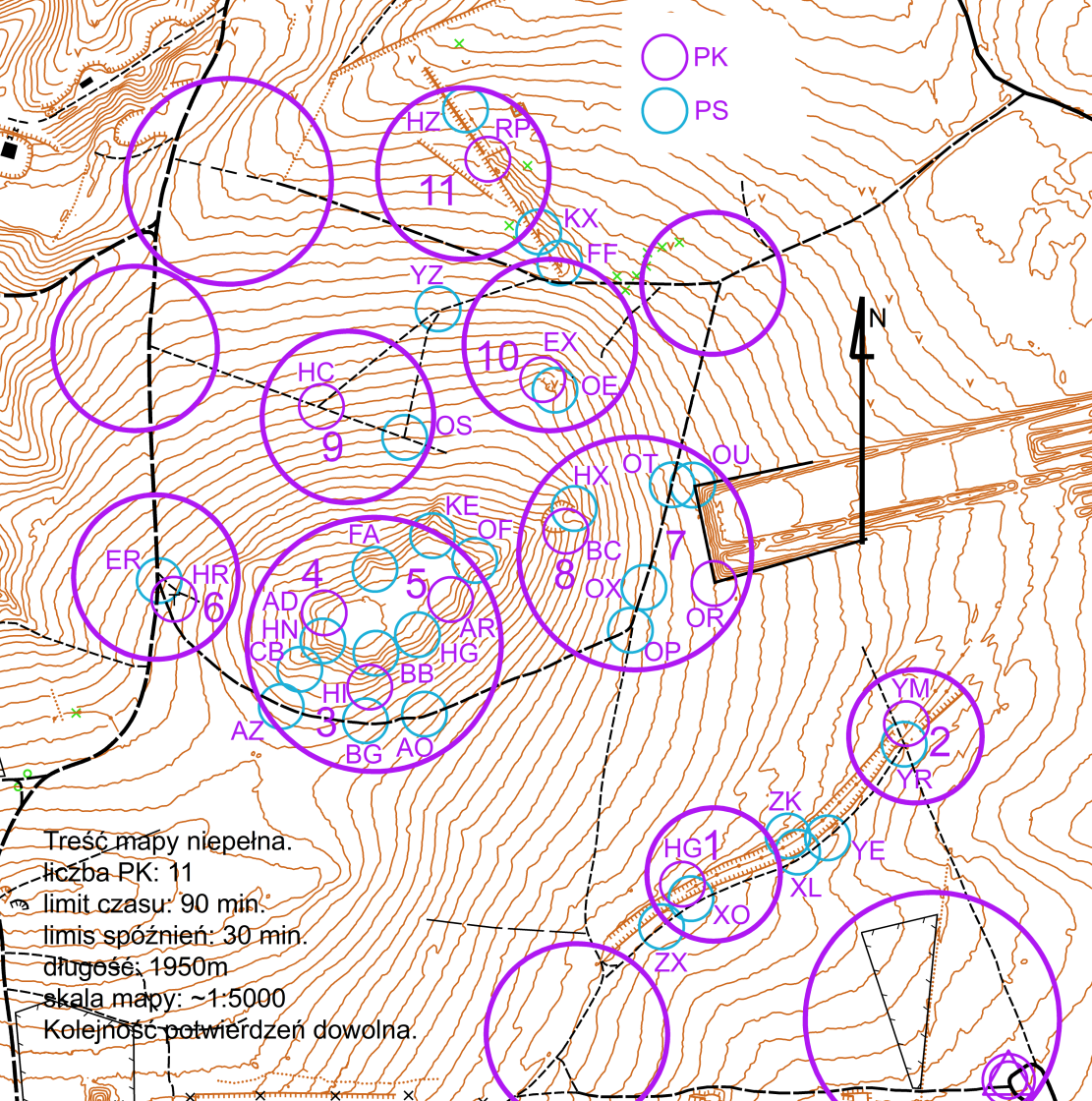


Treść mapy niepełna.
liczba PK: 13
limit czasu: 85 min.
limit spóźnień: 20 min.
długość: 2150m
skala mapy: ~1:5000
Kolejność potwierdzeń
dowolna.

Budowa etapu: Jacek Sławiński, Radosław Goś

TD/P - E1 BOHOMAZ

XVII Marsze na Orientację
"Bukowa Góra"
Lubań - 9.10.2021 r.



TM/TT - E2 BABELKI

Treść mapy niepełna.
liczba PK: 11
limit czasu: 90 min.
limit spóźnień: 30 min.
długość: 1950m
skala mapy: ~1:5000
Kolejność potwierdzeń
dowolna.

Budowa etapu:
Jacek Sławiński
Radosław Goś