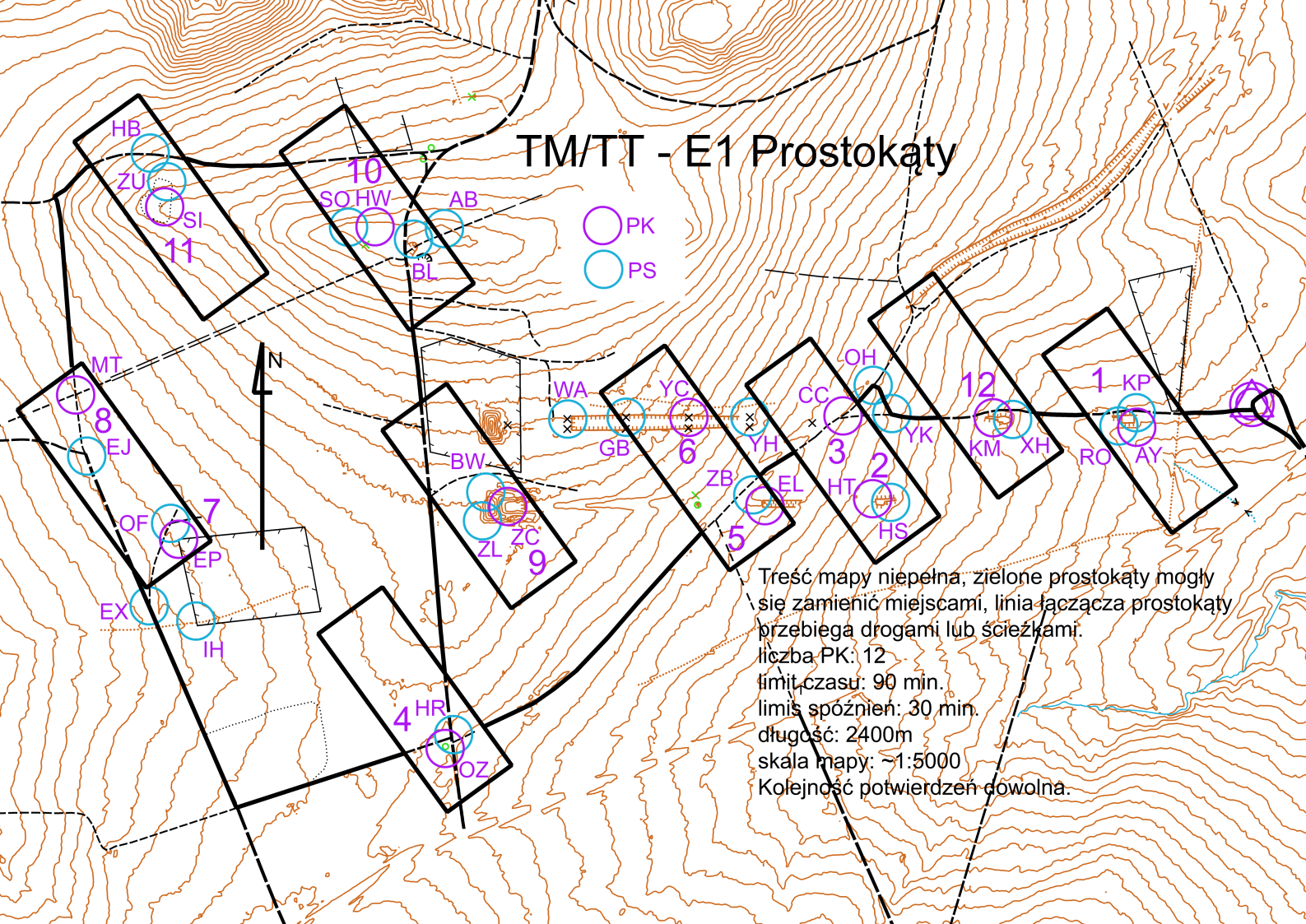


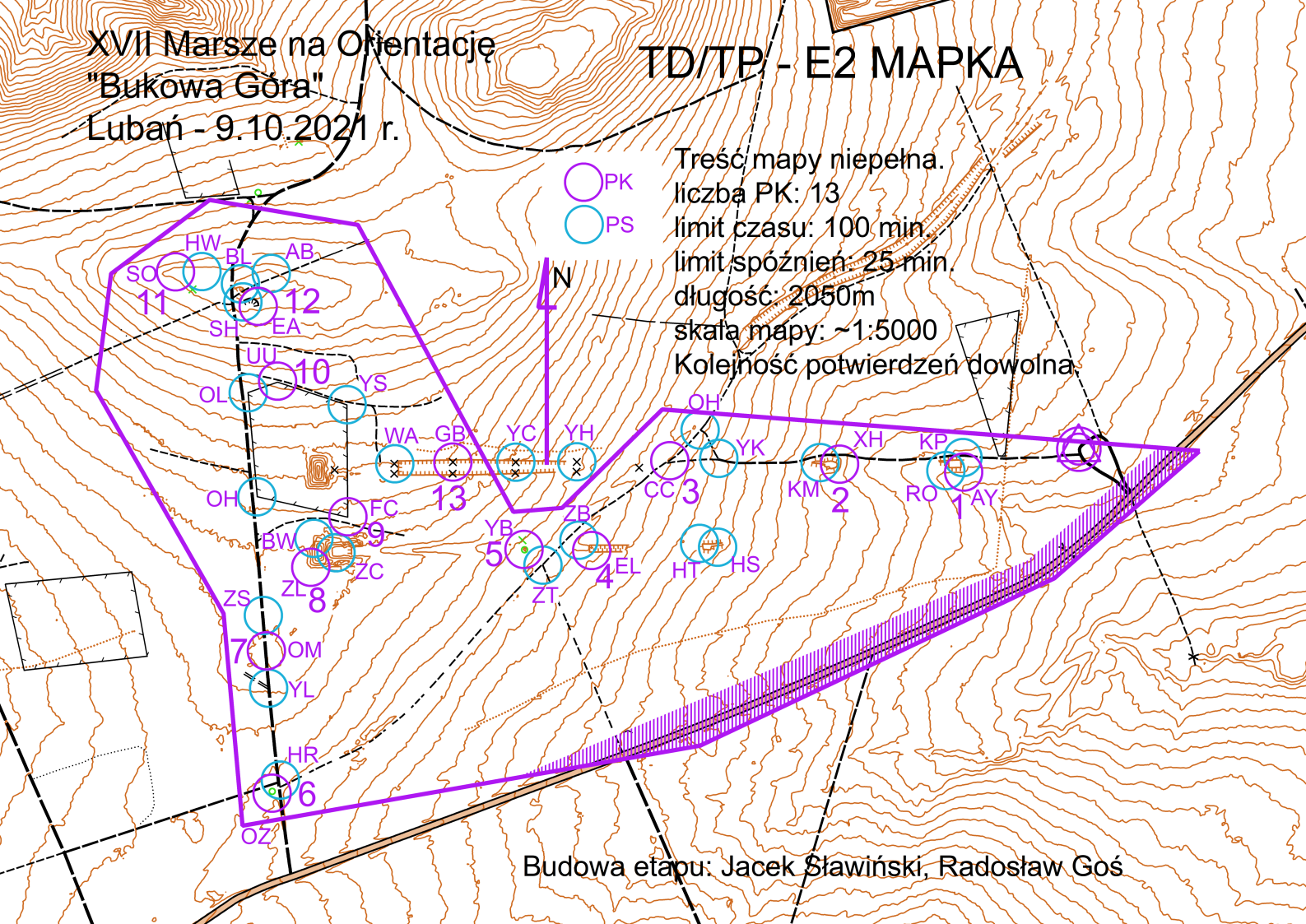
## TM/TT - E1 Prostokąty



Treść mapy niepełna, zielone prostokąty mogły się zamienić miejscami, linia łącząca prostokąty przebiega drogami lub ścieżkami.  
liczba PK: 12  
limit czasu: 90 min.  
limit spóźnień: 30 min.  
długość: 2400m  
skala mapy: ~1:5000  
Kolejność potwierdzeń dowolna.

XVII Marsze na Orientację  
"Bukowa Góra"  
Lubań - 9.10.2021 r.

## TD/TP - E2 MAPKA



Treść mapy niepełna.  
liczba PK: 13  
limit czasu: 100 min  
limit spóźnień: 25 min  
długość: 2050m  
skala mapy: ~1:5000  
Kolejność potwierdzeń dowolna.

Budowa etapu: Jacek Sławiński, Radosław Goś