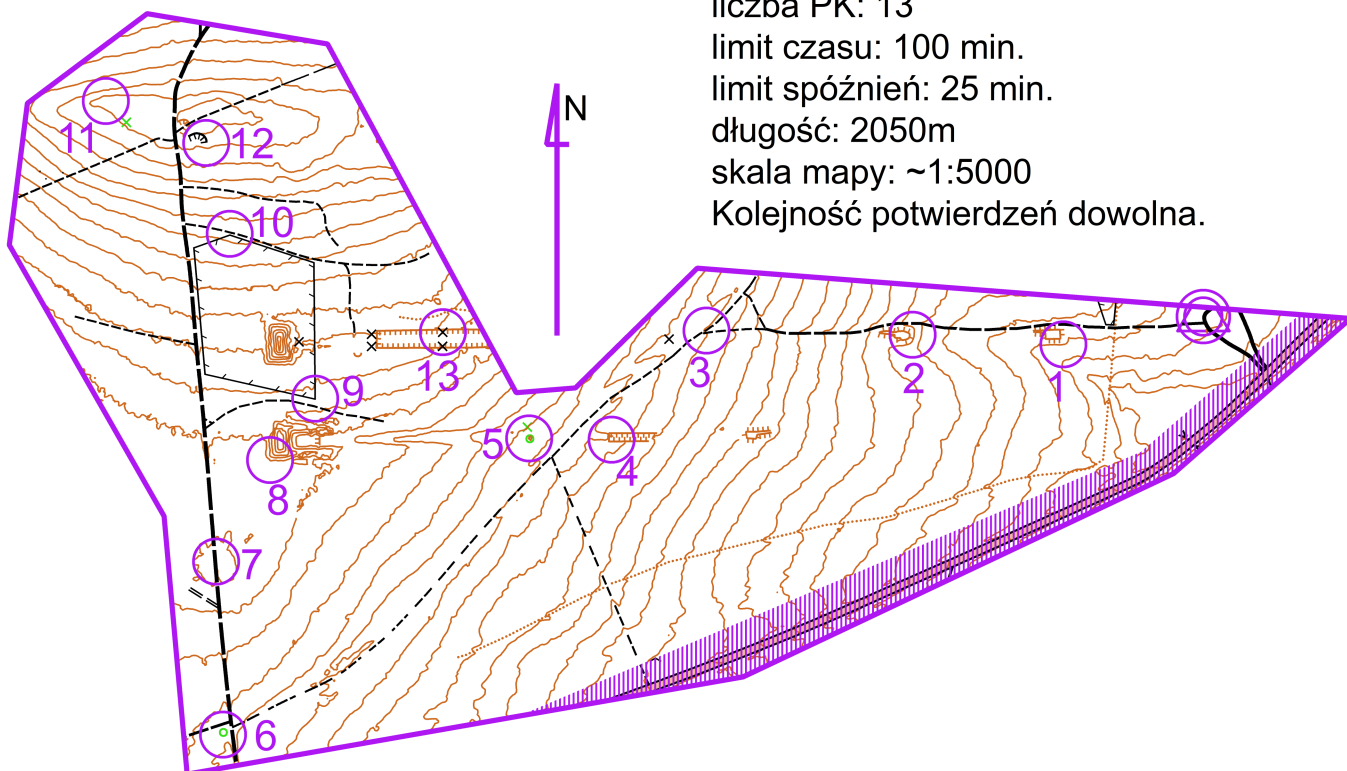


XVII Marsze na Orientację
"Bukowa Góra"
Lubań - 9.10.2021 r.

TD/TP - E2 MAPKA

Treść mapy niepełna.
liczba PK: 13
limit czasu: 100 min.
limit spóźnień: 25 min.
długość: 2050m
skala mapy: ~1:5000
Kolejność potwierdzeń dowolna.

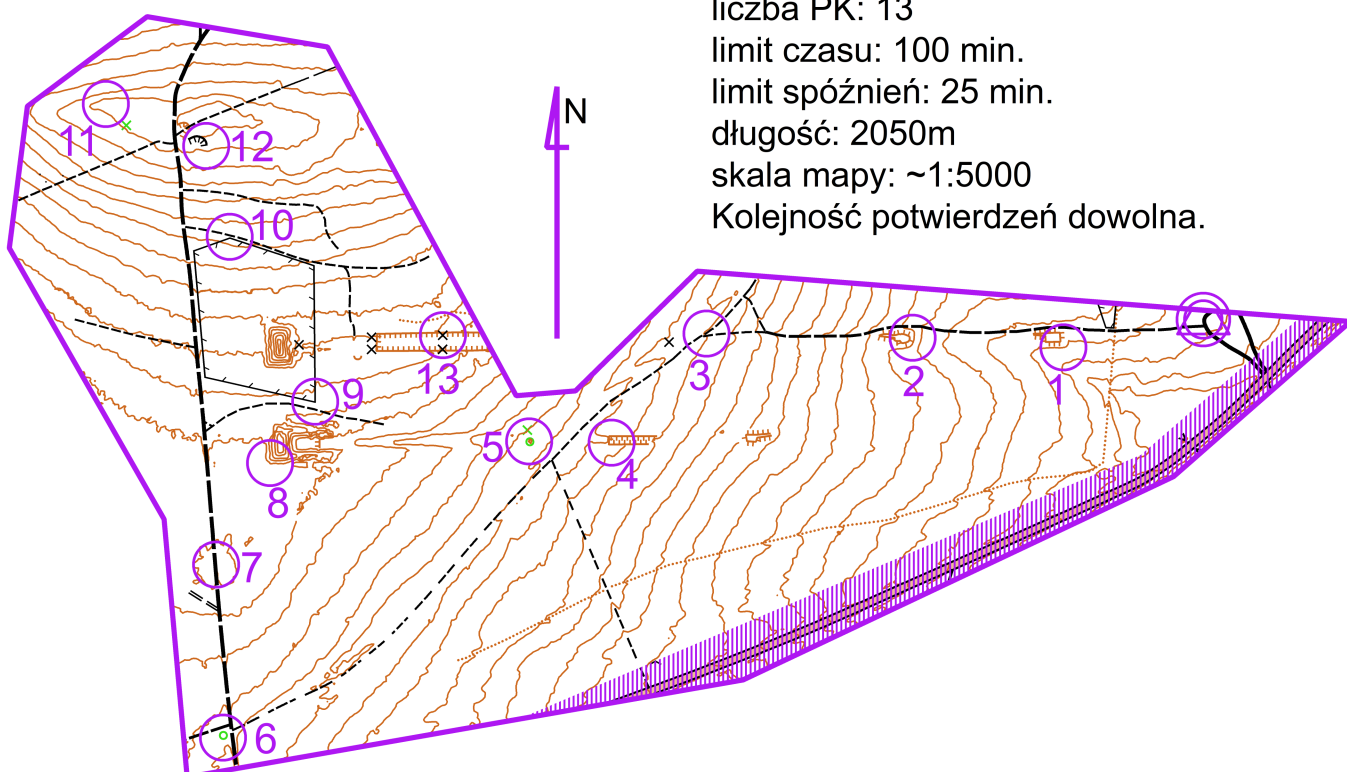


Budowa etapu: Jacek Sławiński, Radosław Goś

XVII Marsze na Orientację
"Bukowa Góra"
Lubań - 9.10.2021 r.

TD/TP - E2 MAPKA

Treść mapy niepełna.
liczba PK: 13
limit czasu: 100 min.
limit spóźnień: 25 min.
długość: 2050m
skala mapy: ~1:5000
Kolejność potwierdzeń dowolna.



Budowa etapu: Jacek Sławiński, Radosław Goś